



MECI Resultados desempeño institucional Territorio, vigencia 2021

Este informe de resultados es interactivo y está organizado en cuatro (4) **secciones** que se habilitan una vez se determinan los criterios de la consulta a través de ocho (8) filtros: **1) Región; 2) Departamento; 3) Municipio; 4) Categoría municipal; 5) Municipios de estabilización; 6) Naturaleza jurídica; 7) Grupo par y 8) Entidad.**

La **primera sección** muestra los resultados generales del desempeño del Control Interno; la **segunda sección** los resultados por cada componentes del MECI; la **tercera sección** los resultados obtenidos por cada línea de defensa y la **última sección** muestra los resultados de la autoevaluación y la evaluación independiente.

Cada índice visualizado en esta sección tiene un puntaje máximo y mínimo propio determinado por la cantidad de

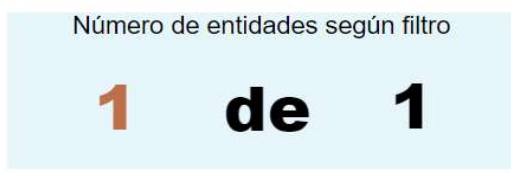
ENTIDAD
Universidad De Sucre

MUNICIPIO
Sincelejo

DEPARTAMENTO
Sucre

MUNICIPIOS PDET
Todas

NATURALEZA JURÍDICA
Ente Universitario Autónomo



[Lista de entidades que no diligenciaron](#)

I. Resultados generales

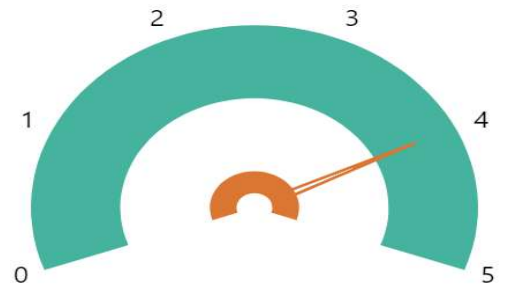
I. Resultados generales

Índice de control interno



Nota 1: El promedio del grupo par sólo aparece para consultas por entidad.
Nota 2: Para las consultas por entidad el mínimo y máximo corresponden al puntaje mínimo y máximo del grupo par, para las demás consultas corresponden al puntaje mínimo y máximo general.

Ranking (quintil)



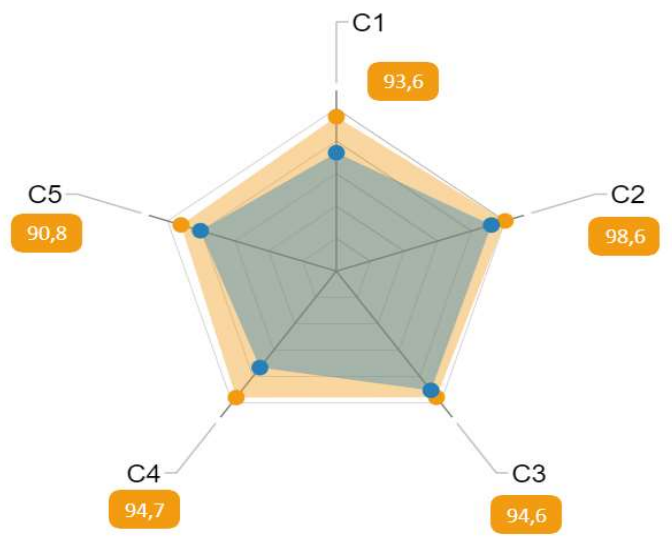
Nota 1: La información de este gráfico solo es válida cuando se filtra o consulta una sola entidad. No aplica para otros filtros.
Nota 2: Las entidades con puntajes más altos están ubicadas en

 [Consulte aquí recomendaciones de mejora por entidad](#)

II. Índices de desempeño de los componentes MECI

II. Índices de desempeño de los componentes MECI

● Valor máximo de referencia ● Puntaje consultado



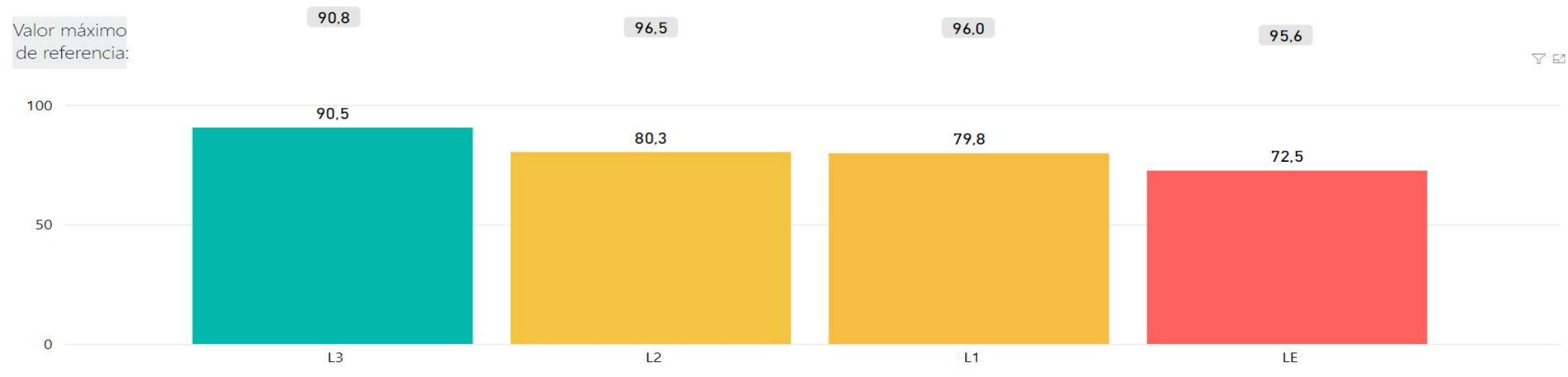
Dimensión	Puntaje consultado	Valor máximo de referencia
C1: CONTROL INTERNO: Ambiente propicio para el ejercicio del control	71,8	93,6
C2: CONTROL INTERNO: Evaluación estratégica del riesgo	90,5	98,6
C3: CONTROL INTERNO: Actividades de control efectivas	89,4	94,6
C4: CONTROL INTERNO: Información y comunicación relevante y oportuna para el control	72,3	94,7
C5: CONTROL INTERNO: Actividades de monitoreo sistemáticas y orientadas a la mejora	79,4	90,8

Nota1: Para las consultas por entidad el puntaje máximo corresponde al puntaje máximo del grupo par, para las demás consultas corresponde al puntaje máximo general.

Nota2: Para los Concejos y Personerías de municipios de categorías 5 y 6, las secciones II, III y IV no aplican.

III. Índices de desempeño de las líneas de defensa

III. Índices de desempeño de las líneas de defensa



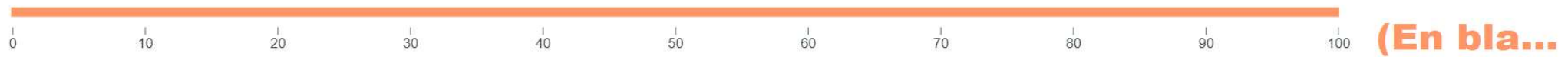
Nota: Los colores en este gráfico no representan un alto o bajo desempeño, sino un ranking de las líneas de defensa a partir de los puntajes de la consulta.

Id índice	Descripción
LE	CONTROL INTERNO: Línea Estratégica
L1	CONTROL INTERNO: Primera Línea de Defensa
L2	CONTROL INTERNO: Segunda Línea de Defensa

Nota: Los colores en este gráfico no representan un alto o bajo desempeño, sino un ranking de las líneas de defensa a partir de los puntajes de la consulta.

Id índice	Descripción
LE	CONTROL INTERNO: Línea Estratégica
L1	CONTROL INTERNO: Primera Línea de Defensa
L2	CONTROL INTERNO: Segunda Línea de Defensa
L3	CONTROL INTERNO: Tercera Línea de Defensa

IV. Evaluación independiente del Sistema de Control Interno



Nota: Este índice solo se calcula para las entidades a las que les aplica MIPG, cuya medición al sistema de control interno se hace en el marco de la séptima dimensión, y corresponde exclusivamente a la evaluación llevada a cabo por los jefes de control interno.

- Recomendaciones
- Micrositio
- Mapa coroplético
- Resultados consolidados
- Instructivos de usuario
- inicio