



MECI Resultados Desempeño institucional Territorio, vigencia 2024

Tenga en cuenta que los resultados de MECI los podrá consultar a partir de los siguientes filtros: 1) Entidad, 2) Municipio, 3) Departamento,, 4) PDET, 5) Naturaleza Jurídica

Una vez seleccionado el filtro, los resultados se visualizarán en el tablero de la siguiente manera:

- I. Primera sección, muestra los resultados generales de desempeño del Control Interno.
- II. Segunda sección los resultados por cada uno de los cinco componentes del MECI.
- III. Tercera sección muestra los resultados de la evaluación independiente.

55,2

Índice de Control
Interno Entidades
Territoriales

5766

Universo Aplicación
MECI Entidades
Territoriales

Lista de
entidades que
no diligenciaron



ENTIDAD

UNIVERSIDAD DE SUCRE

MUNICIPIO

SINCELEJO

DEPARTAMENTO

SUCRE

PDET

NO

NATURALEZA JURÍDICA

Todas



Borrar todos los filtros

1 de 5766
Número de entidades según filtro

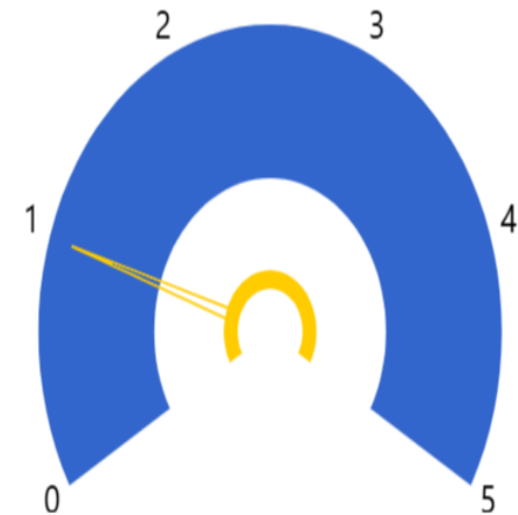
I. Resultados Generales

Índice de Control Interno



Nota: El promedio del grupo par corresponde al promedio de puntajes de las entidades que hacen parte de dicho grupo. Este valor solo se visualiza cuando se filtra o consulta una sola entidad.

Quintil



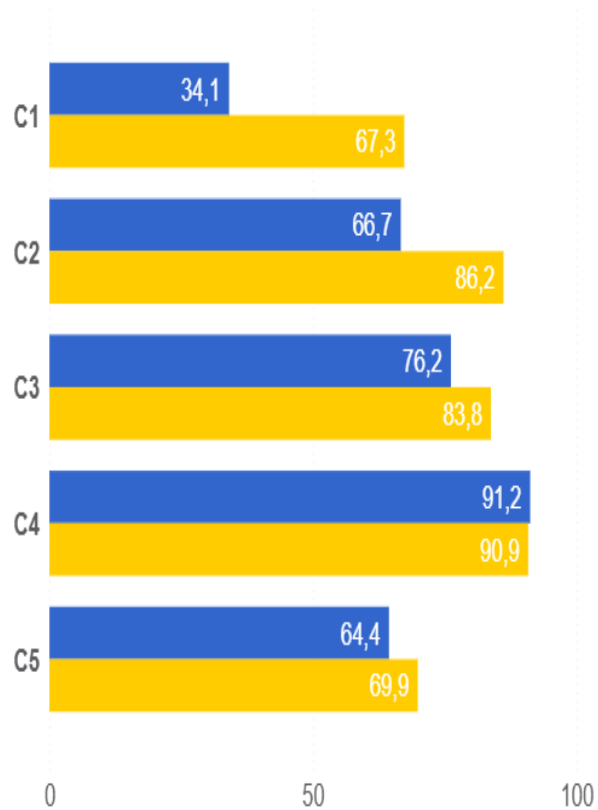
Nota 1: La información de este gráfico solo es válida cuando se filtra o consulta una sola entidad. No aplica para otros filtros.

Nota 2: Las entidades con puntajes más altos están ubicadas en el quintil 5; las entidades con menores puntajes están ubicadas en el quintil 1.

Nota 3: Los quintiles son los cuatro valores (cuantiles 0.2, 0.4, 0.6 y 0.8) que permiten dividir una distribución en cinco partes del mismo (o aproximadamente el mismo) tamaño. Así, cada quintil representa el 20% del total de individuos de una población.

II. Índices de desempeño de los componentes MECI

● Puntaje Consultado ● Valor media de Referencia



Componente

- ▲ C1: Ambiente propicio para el ejercicio del control
- C2: Evaluación estratégica del riesgo
- C3: Actividades de control efectivas
- C4: Actividades de monitoreo sistemáticas y orientadas a la mejora
- C5: Información y comunicación relevante y oportuna para el control